

Uczeń na drodze
Finał
test

3 października 2018 r.

Zasady udzielania odpowiedzi

Piszemy pismem czytelnym,
najlepiej technicznym,

Wpisujemy swoje imię i nazwisko,
miejscowość gdzie jest szkoła, nr
szkoły, jeżeli jest, klasa.

Odpowiadamy wyłącznie na tej
małej karcie odpowiedzi.

Zaznaczamy znakiem **x** właściwe
pole.

Wypełniamy długopisem – nigdy
czerwonym

Na każde pytanie jest jedna odpowiedź.

Nie wolno robić błędów, poprawiać odpowiedzi.

Poprawiana odpowiedź = błąd = 0 punktów.

Nie spieszmy się.

Czy każdy widzi ekran ? Przesiąć się.

Czy są jakieś pytania ?

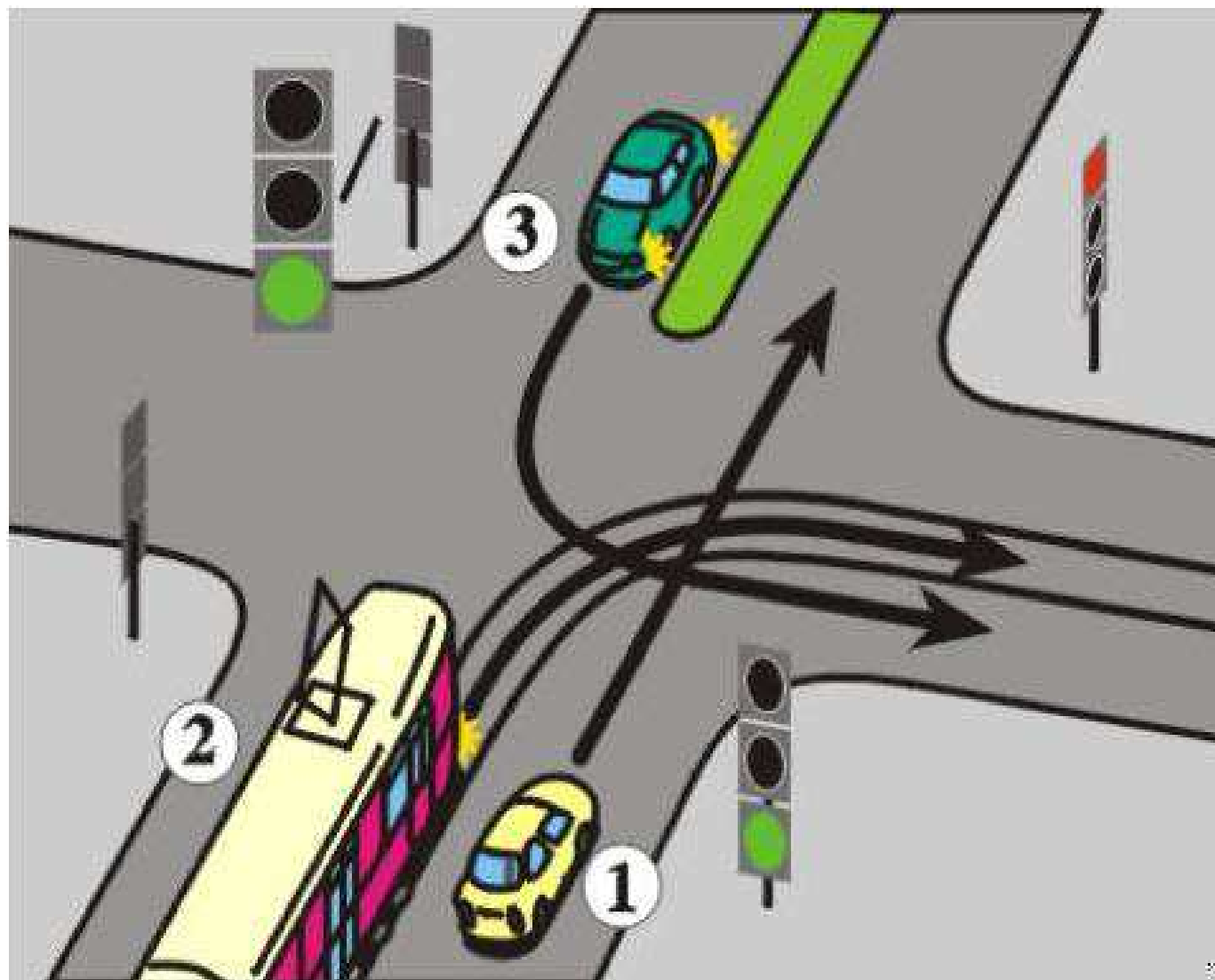
W trakcie można pytać, po podniesieniu ręki i udzieleniu głosu. Będziemy głośno wyjaśniać.

1. **Pierwszy pojedzie pojazd nr:**

a. 1

b. 2

c. 3

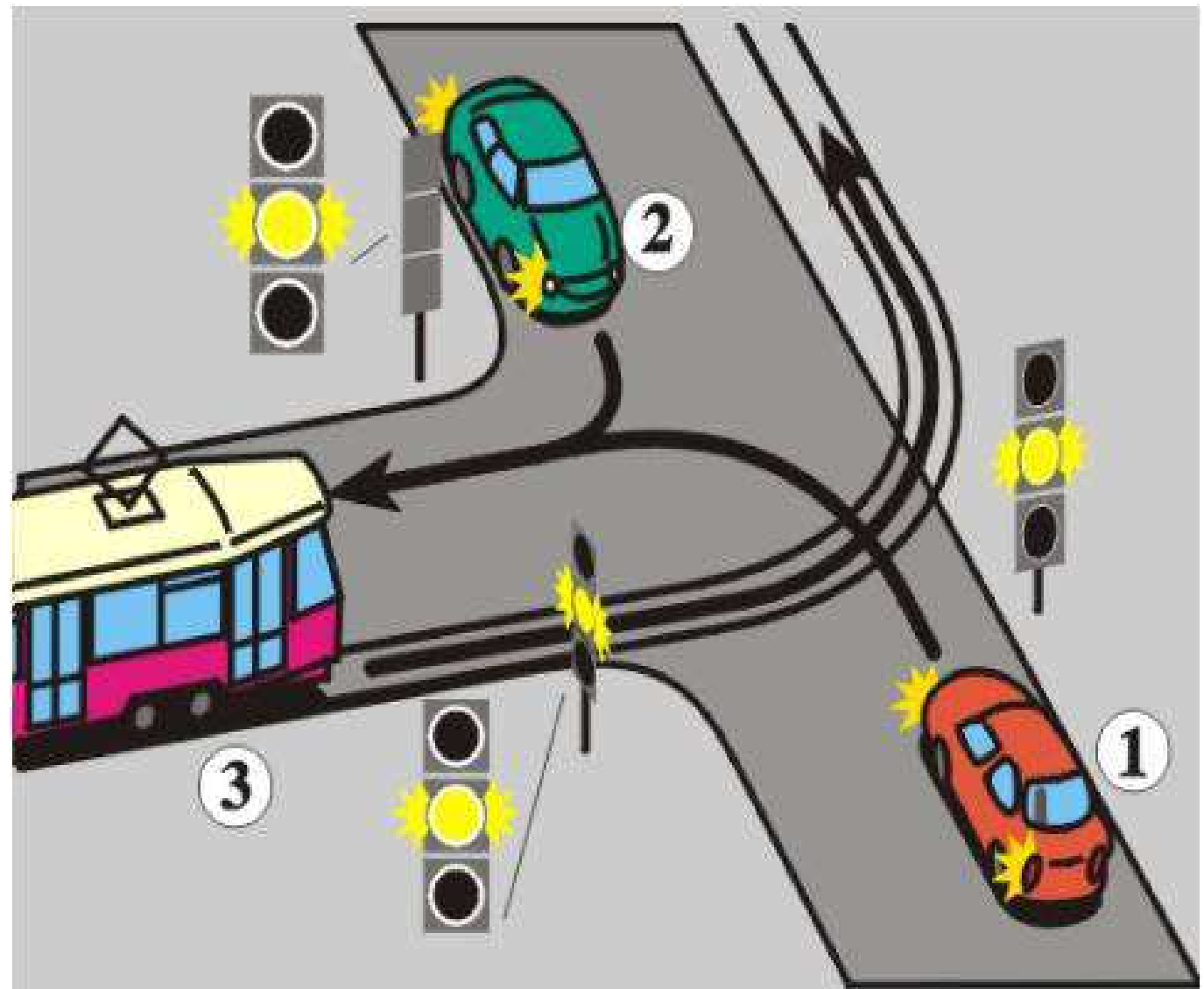


2. Pojazd nr 1 pojedzie jako:

a. pierwszy

b. drugi

c. trzeci

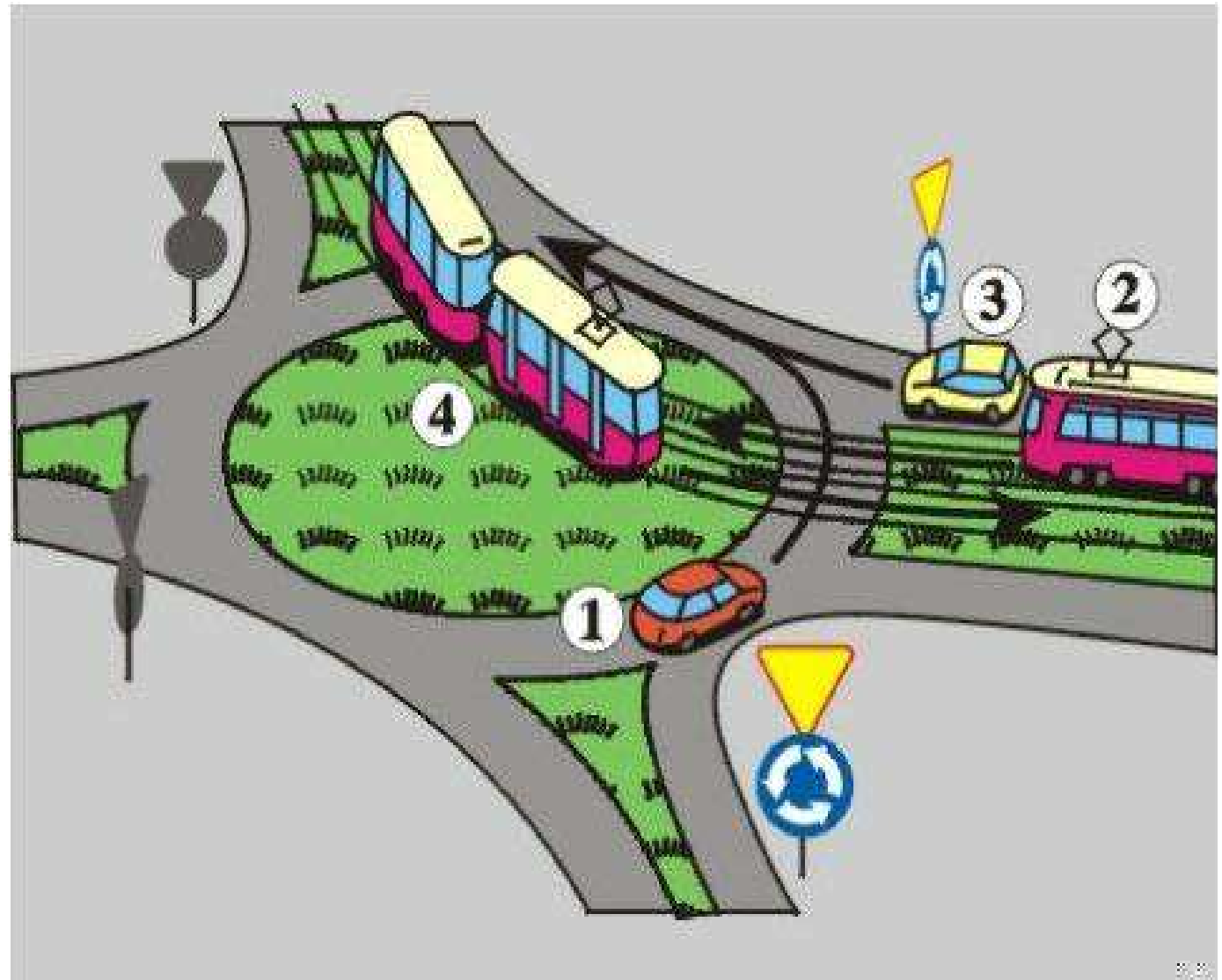


3. Pojazd nr 1 pojedzie jako:

a. pierwszy

b. drugi

c. trzeci

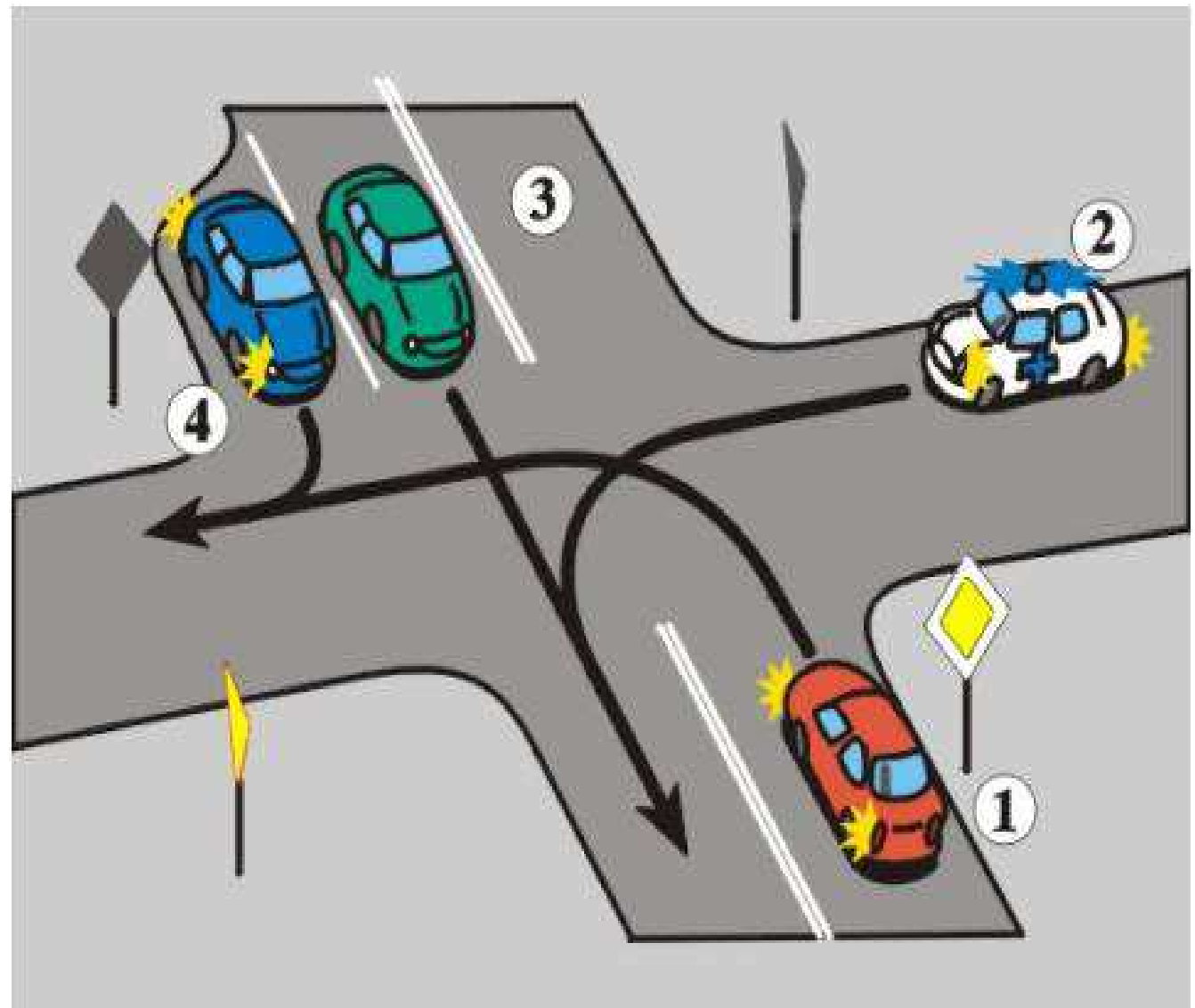


4. Pojazd nr 1 pojedzie jako:

a. pierwszy

b. drugi

c. ostatni

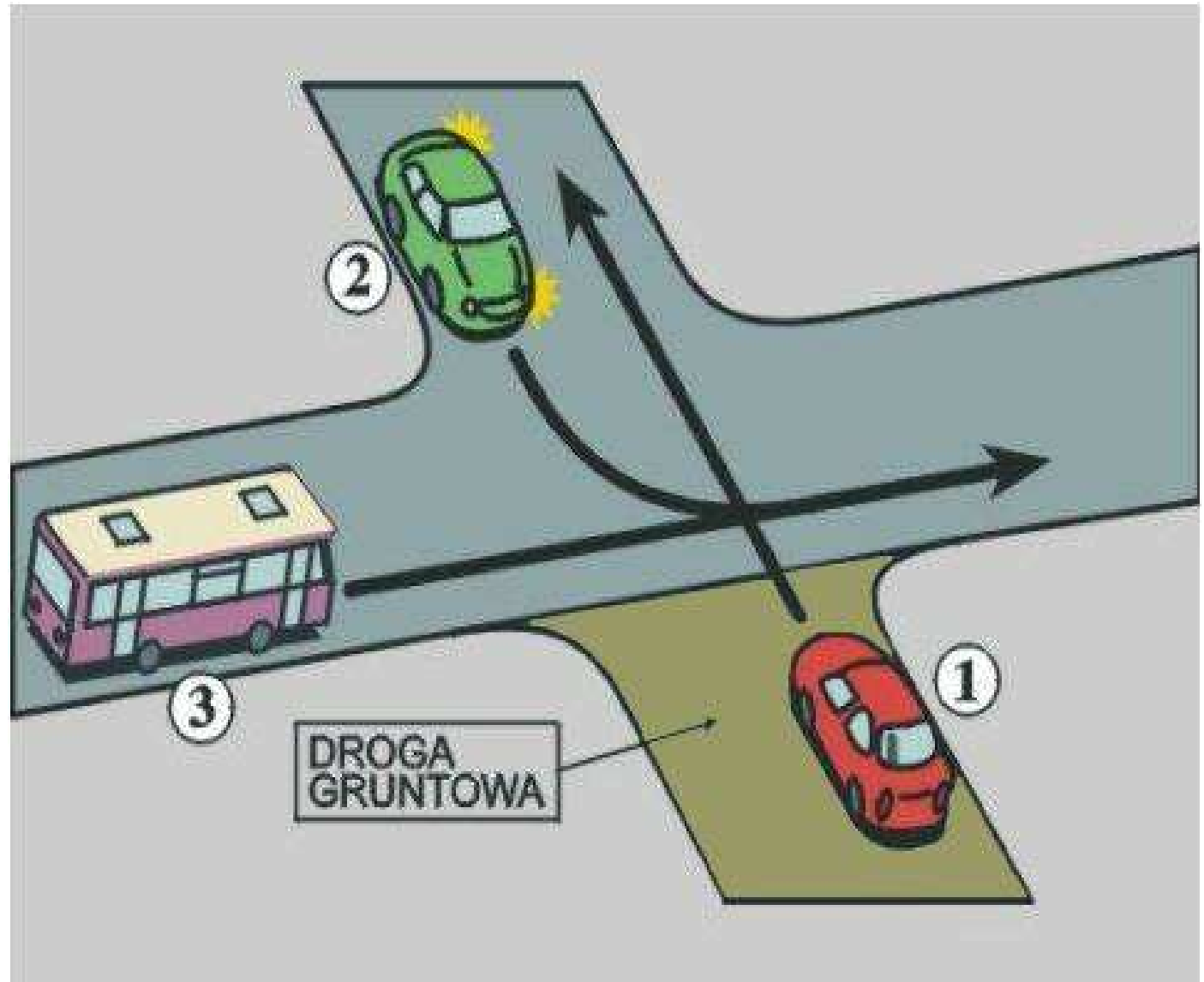


5. Podaj kolejność przejazdu:

a. 1-2-3

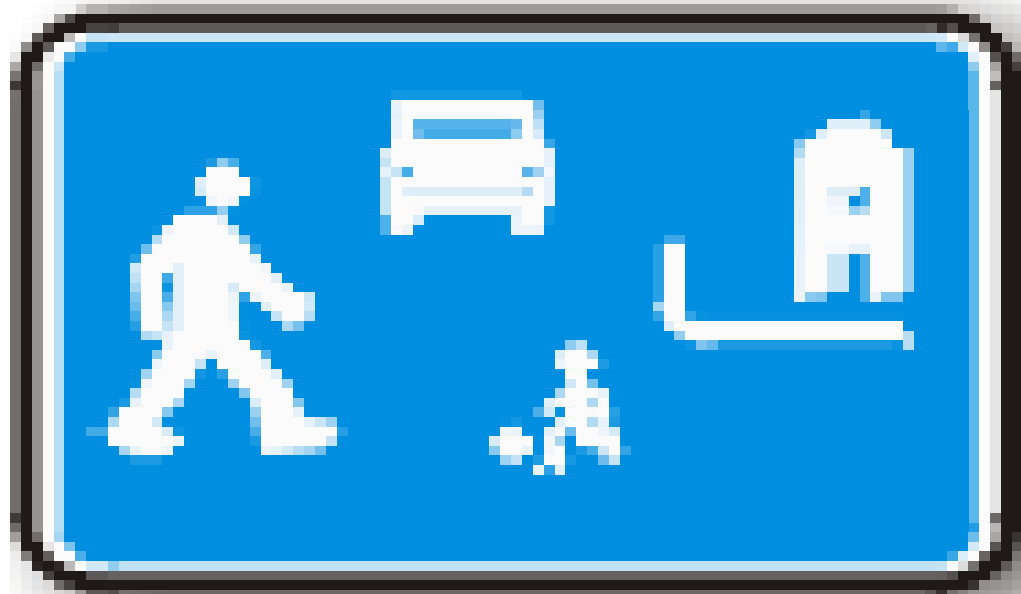
b. 2-3-1

c. 3-2-1

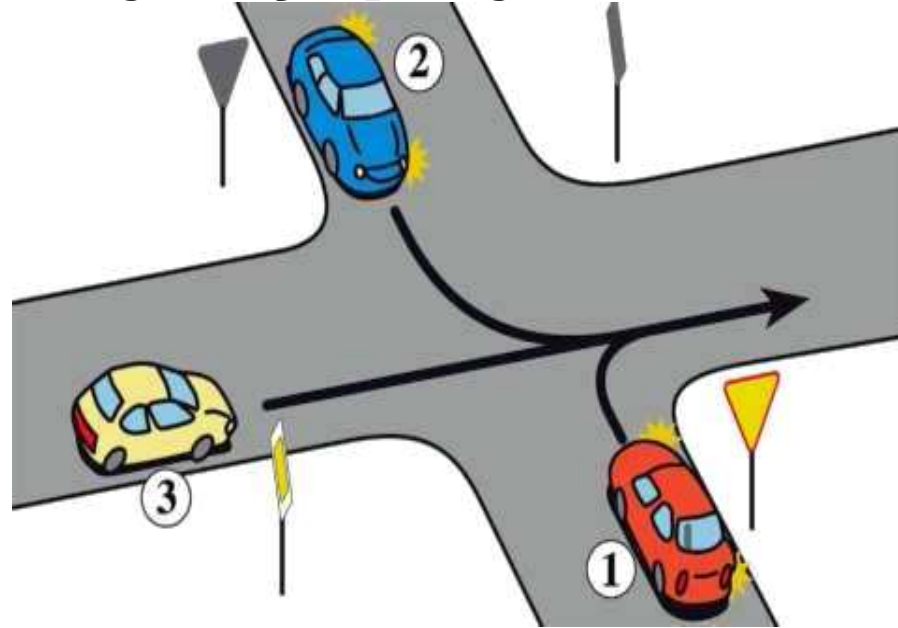


6. Znak ten oznacza, że:

- a. piesi za znakiem mają zawsze pierwszeństwo
- b. parkować pojazdy można jak najbliżej domu
- c. wjeżdżamy w obszar zabudowany

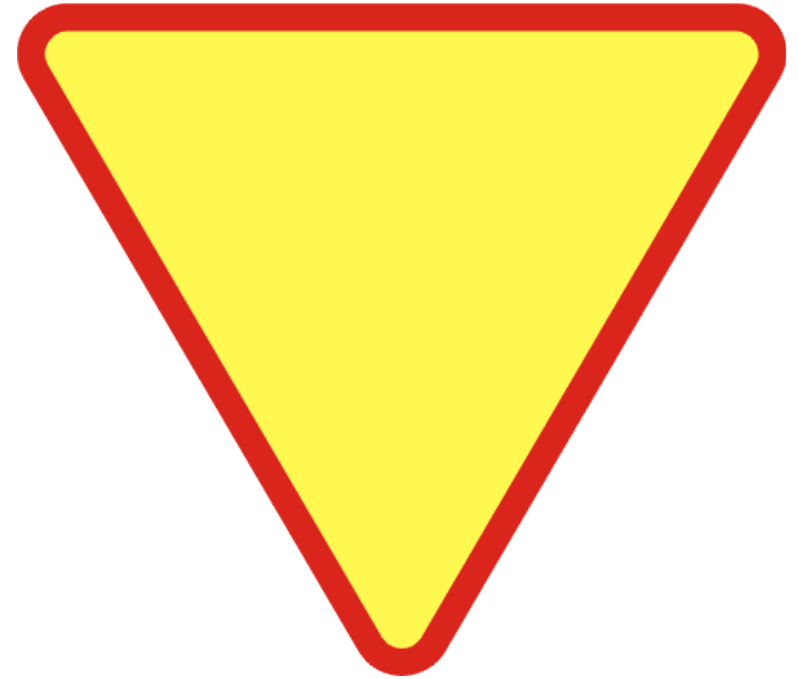


7. Na tym skrzyżowaniu kierujący pojazdem 1:



- a) przejeżdża przed pojazdem 3,
- b) przejeżdża przed pojazdem 2,
- c) przejeżdża ostatni

8. Dojeżdżając do skrzyżowania, przed którym stoi ten znak :



- a. ustępujemy tylko nadjeżdżającym z prawej strony
- b. musimy się zatrzymać
- c. ustępujemy wszystkim jadącym drogą poprzeczną

9. Kartę rowerową wydaje:

- a. dyrektor szkoły podstawowej
- b. policjant ruchu drogowego
- c. dyrektor gimnazjum

10. Dojeżdżając do skrzyżowania ze znakiem STOP rowerzysta:



A. musi zatrzymać się przed znakiem STOP

B. musi się zatrzymać w miejscu o dobrej widoczności

C. jest rowerzystą, może więc pojechać w prawo bez zatrzymywania się.

11. Gdy dojeżdżasz do osi jezdni by skręcić w lewo, musisz w kolejności:

A – obejrzeć się, zasygnalizować, upewnić się, a gdy jest bezpiecznie zjeżdżasz,

B – zasygnalizować, obejrzeć się, gdy jest bezpiecznie, zjeżdżasz,

C – zasygnalizować i zjechać.

12. W strefie zamieszkania:

a. obowiązuje ograniczenie prędkości do 50 km/h

b. można parkować tylko w wyznaczonych miejscach

c. można używać sygnału dźwiękowego, żeby ostrzec pieszych

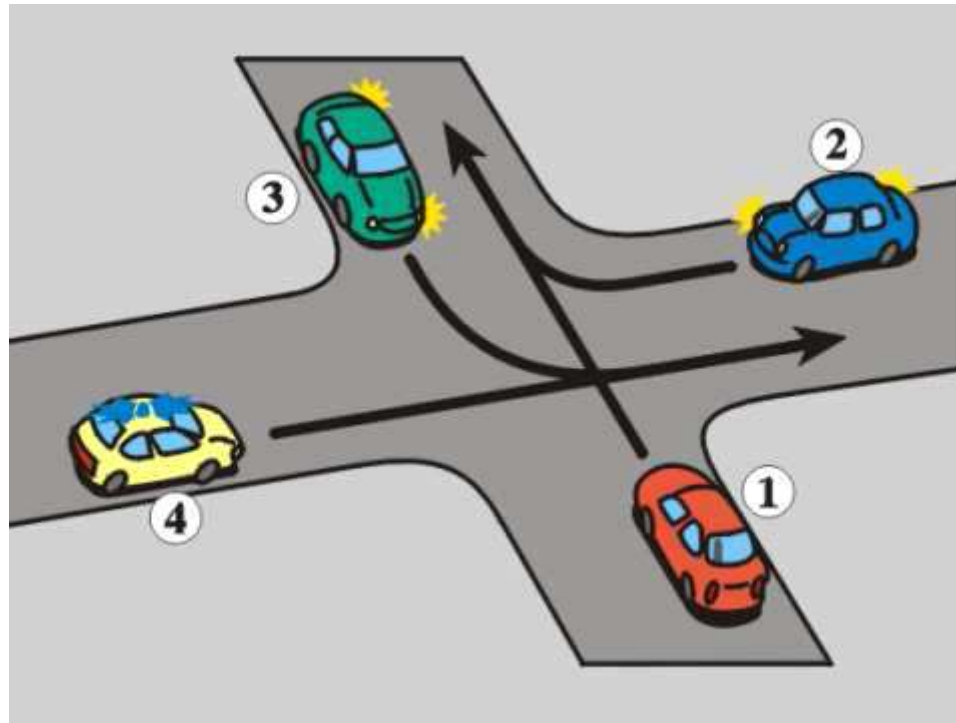
13. Wyjeżdżając z drogi wewnętrznej na drogę publiczną, rowerzysta :

a. ma pierwszeństwo przed pojazdami nadjeżdżającymi z lewej strony

b. ustępuje tylko pojazdom nadjeżdżającym z prawej strony

c. ustępuje wszystkim pojazdom i pieszym idącym drogą publiczną

**14. Na tym skrzyżowaniu
kierujący pojazdem 1 ma
pierwszeństwo przed pojazdem:**



- a) 2, b) 3,
c) uprzywilejowanym nr 4.

**15. Znak ten oznacza
że:**



- a. mam pierwszeństwo przed nadjeżdżającymi z lewej i z prawej
- b. przede mną skrzyżowanie z drogami jednokierunkowymi
- c. przede mną skrzyżowanie równorzędne



- 16. Za tym znakiem :**
- a. rowerzystę obowiązuje prędkość do 20 km/h
 - b. zakazuje się używania sygnałów dźwiękowych
 - c. jest strefa zamieszkania

17. Znak ten oznacza:

- a. nakaz jazdy na wprost
- b. początek drogi jednokierunkowej
- c. jest to znak nakazu



18. Za tym znakiem:

- a. pojazdy mogą używać sygnał dźwiękowy tylko w celu ostrzegania przed niebezpieczeństwem
- b. można wyprzedzać pojazdy uprzywilejowane
- c. rowerzyści mogą jechać z prędkością do 20 km/h



19. Znak ten:

- a. obowiązuje tylko do najbliższego skrzyżowania
- b. dotyczy tylko pojazdów samochodowych
- c. musi być odwołany stosownym znakiem



20. Pojazdy uprzywilejowane:

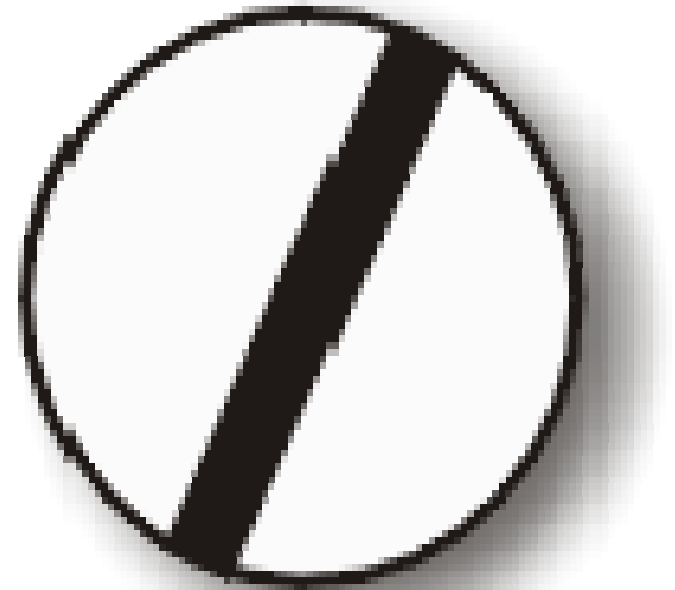
a. można wyprzedzać poza obszarem zabudowanym

b. nie można wyprzedzać

c. można wyprzedzać w strefie zamieszkania

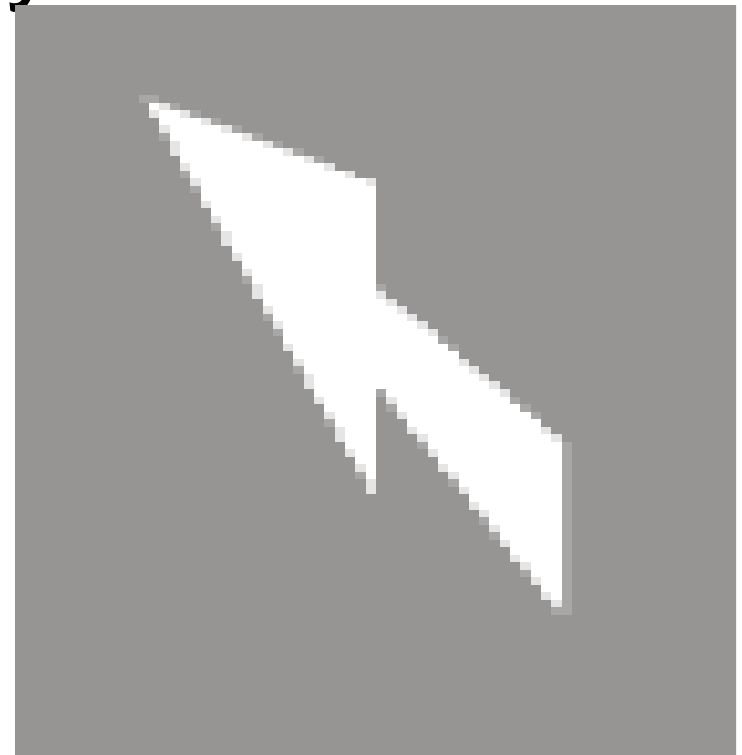
21. Znak ten:

- a. odwołuje wcześniejsze znaki zakazu
- b. odwołuje tylko znaki zakazu dotyczące ograniczenia prędkości
- c. stosuje się go tylko w obszarze zabudowanym



22. Ten znak na jezdni:

- a. Wskazuje na konieczność zjazdu na lewy pas ruchu
- b. nakazuje skręt w lewo
- c. jest znakiem pionowym



23. Obniżenie krawężnika przy przejściu dla pieszych:

- a. wskazuje, że rowerzyści mogą tam przejeżdżać po przejściu
- b. umożliwia jazdę osobom niepełnosprawnym na wózkach
- c. pomaga matkom z wózkami dziecięcymi

24. Rowerzysta jadąc w nocy:

- a. Musi używać oświetlenie roweru
- b. wystarczy światło z tyłu, gdy ma kamizelkę odblaskową
- c. wystarczy światło z przodu, gdy ma kamizelkę odblaskową

25. Znak ten oznacza:



- a) zakaz wjazdu na skrzyżowanie bez zatrzymania się,
- b) miejsce warunkowego zatrzymania pojazdu,
- c) miejsce parkingowe.